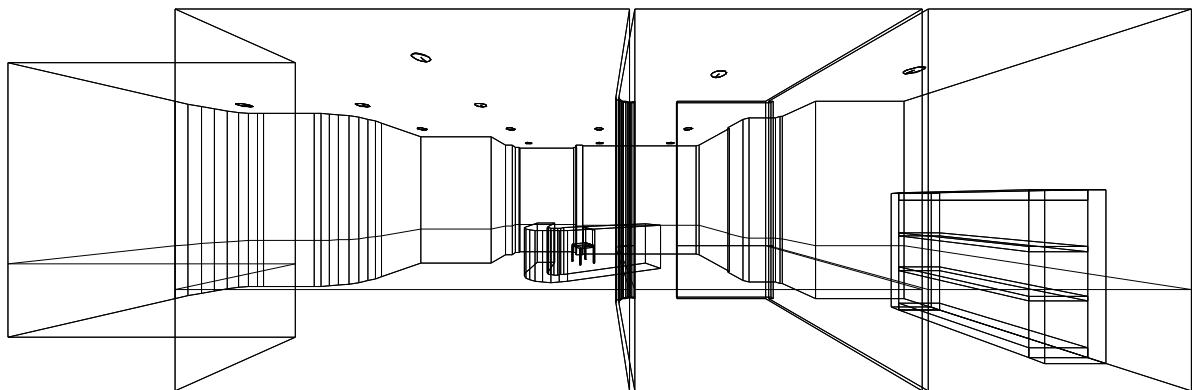


## LEAMAN BUILDING

Notes Installation: Main Office  
Client: KKH Ltd.  
Référence Projet: 1007-0345  
Date: 24/08/2006

Notes:  
Copyright OxyTech Srl



AUTEUR DU PROJET: OxyTech Srl  
Adresse: PO BOX 1 - I-20017 Rho MI  
Tél.-Fax: Tel.+39/0293563258 Fax +39/0293563235

Instructions:  
Demo Project - No link with reality

## 1.1 Informations sur la Pièce

Surface	Dimensions [m]	Angle[°]	Couleur	Coefficient Réflexion	Éclairage Moyen [lux]	Luminance Moyenne [cd/m <sup>2</sup> ]
Plancher	11.85x6.10	Plan	RGB=227,202,168	65%	55	11
Mur 74	3.20x1.25	-90°	RGB=255,247,185	75%	29	7
Mur 73	3.20x0.13	-95°	RGB=255,247,185	75%	40	10
Mur 72	3.20x0.13	-108°	RGB=255,247,185	75%	40	10
Mur 71	3.20x0.13	-120°	RGB=255,247,185	75%	40	10
Mur 70	3.20x0.13	-133°	RGB=255,247,185	75%	41	10
Mur 69	3.20x0.13	-146°	RGB=255,247,185	75%	42	10
Mur 68	3.20x0.13	-158°	RGB=255,247,185	75%	43	10
Mur 67	3.20x0.13	-171°	RGB=255,247,185	75%	46	11
Mur 66	3.20x0.13	176°	RGB=255,247,185	75%	49	12
Mur 65	3.20x0.90	-178°	RGB=255,247,185	75%	59	14
Mur 64	3.20x0.14	174°	RGB=255,247,185	75%	28	7
Mur 63	3.20x0.14	-173°	RGB=255,247,185	75%	26	6
Mur 62	3.20x0.14	-160°	RGB=255,247,185	75%	28	7
Mur 61	3.20x0.14	-147°	RGB=255,247,185	75%	36	9
Mur 60	3.20x0.14	-134°	RGB=255,247,185	75%	43	10
Mur 59	3.20x0.14	-121°	RGB=255,247,185	75%	50	12
Mur 58	3.20x0.14	-108°	RGB=255,247,185	75%	56	13
Mur 57	3.20x0.14	-95°	RGB=255,247,185	75%	63	15
Mur 56	3.20x1.25	-90°	RGB=255,247,185	75%	62	15
Mur 55	3.20x1.80	-180°	RGB=255,247,185	75%	51	12
Mur 54	3.20x1.00	-90°	RGB=255,247,185	75%	59	14
Mur 53	3.20x0.20	-180°	RGB=255,247,185	75%	40	10
Mur 52	3.20x0.35	-90°	RGB=255,247,185	75%	49	12
Mur 51	3.20x0.10	-180°	RGB=255,247,185	75%	50	12
Mur 50	3.20x0.10	-90°	RGB=255,247,185	75%	34	8
Mur 49	3.20x1.65	-180°	RGB=255,247,185	75%	52	13
Mur 48	3.20x0.10	90°	RGB=255,247,185	75%	22	5.3
Mur 47	3.20x0.10	-180°	RGB=255,247,185	75%	23	5.5
Mur 46	3.20x0.35	90°	RGB=255,247,185	75%	28	7
Mur 45	3.20x0.20	-180°	RGB=255,247,185	75%	58	14
Mur 44	3.20x0.13	-90°	RGB=255,247,185	75%	56	13
Mur 43	3.20x3.35	-180°	RGB=255,247,185	75%	70	17
Mur 42	3.20x0.11	135°	RGB=255,247,185	75%	51	12
Mur 41	3.20x1.85	90°	RGB=255,247,185	75%	53	13
Mur 40	3.20x0.11	45°	RGB=255,247,185	75%	49	12
Mur 39	3.20x0.65	90°	RGB=255,247,185	75%	48	11
Mur 38	3.20x0.11	135°	RGB=255,247,185	75%	13	3.1
Mur 37	3.20x0.52	-180°	RGB=255,247,185	75%	6	1.5
Mur 36	3.20x0.12	90°	RGB=255,247,185	75%	2.7	0.6
Mur 35	3.20x0.05	-180°	RGB=255,247,185	75%	0.21	0.05
Mur 34	3.20x0.78	91°	RGB=255,247,185	75%	12	2.8
Mur 33	3.20x1.43	-180°	RGB=255,247,185	75%	22	5
Mur 32	3.20x2.15	90°	RGB=255,247,185	75%	14	3
Mur 31	3.20x2.20	0°	RGB=255,247,185	75%	22	5
Mur 30	3.20x2.15	-90°	RGB=255,247,185	75%	20	5
Mur 29	3.20x0.07	-180°	RGB=255,247,185	75%	12	2.9
Mur 28	3.20x0.05	-90°	RGB=255,247,185	75%	12	2.8
Mur 27	3.20x1.55	0°	RGB=255,247,185	75%	30	7
Mur 26	3.20x0.05	90°	RGB=255,247,185	75%	14	3.3
Mur 25	3.20x1.43	-180°	RGB=255,247,185	75%	24	6
Mur 24	3.20x2.15	90°	RGB=255,247,185	75%	19	5
Mur 23	3.20x2.40	0°	RGB=255,247,185	75%	21	5
Mur 22	3.20x1.95	-90°	RGB=255,247,185	75%	21	5
Mur 21	3.20x0.05	-94°	RGB=255,247,185	75%	16	3.7
Mur 20	3.20x0.05	-108°	RGB=255,247,185	75%	17	4.0
Mur 19	3.20x0.05	-122°	RGB=255,247,185	75%	18	4.2
Mur 18	3.20x0.05	-136°	RGB=255,247,185	75%	18	4.2
Mur 17	3.20x0.05	-150°	RGB=255,247,185	75%	17	4.0
Mur 16	3.20x0.05	-165°	RGB=255,247,185	75%	16	3.7
Mur 15	3.20x0.05	-179°	RGB=255,247,185	75%	14	3.2
Mur 14	3.20x0.05	167°	RGB=255,247,185	75%	11	2.6
Mur 13	3.20x0.05	-90°	RGB=255,247,185	75%	22	5.1
Mur 12	3.20x0.06	-7°	RGB=255,247,185	75%	36	8
Mur 11	3.20x0.06	6°	RGB=255,247,185	75%	39	9
Mur 10	3.20x0.06	19°	RGB=255,247,185	75%	40	10

Surface	Dimensions [m]	Angle[°]	Couleur	Coefficient Réflexion	Éclairage Moyen [lux]	Luminance Moyenne [cd/m <sup>2</sup> ]
Mur 9	3.20x0.06	32°	RGB=255,247,185	75%	40	10
Mur 8	3.20x0.06	44°	RGB=255,247,185	75%	39	9
Mur 7	3.20x0.06	57°	RGB=255,247,185	75%	38	9
Mur 6	3.20x0.06	70°	RGB=255,247,185	75%	35	8
Mur 5	3.20x0.06	83°	RGB=255,247,185	75%	31	7.4
Mur 4	3.20x1.95	90°	RGB=255,247,185	75%	23	5.4
Mur 3	3.20x3.80	0°	RGB=255,247,185	75%	40	10
Mur 2	3.20x0.90	-90°	RGB=255,247,185	75%	25	6.1
Mur 1	3.20x3.35	0°	RGB=255,247,185	75%	35	8
Plafond	6.10x11.85	Plan	RGB=216,254,217	75%	1.0	0.2

Dimensions du Parallélépipède avec la Pièce [m]: 11.85x6.10x3.20  
Réseau Points de Calcul du Parallélépipède [m]: Direction X 0.10 - Y 0.10 - Z 0.10  
Puissance Spécifique du Plan de Travail [W/m<sup>2</sup>]: 6.722  
Puissance Spécifique d'éclairage du Pl.Tr. [W/(m<sup>2</sup> \* 100lux)]: 8.773  
Puissance Totale [kW]: 0.338

## 1.2 Paramètres de Qualité de l'Installation

Surface	Résultats	Moyen	Minimum	Maximum	Min/Moyen	Min/Max	Moyen/Max
Plan de Travail (h=0.85 m)	Éclairage Horizontal (E)	77 lux	0 lux	144 lux	0.00	0.00	0.53
Plancher	Éclairage Horizontal (E)	55 lux	0 lux	105 lux	0.00	0.00	0.53
Plancher	Luminance (L)	11 cd/m <sup>2</sup>	0 cd/m <sup>2</sup>	22 cd/m <sup>2</sup>	0.00	0.00	0.53

Type de Calcul

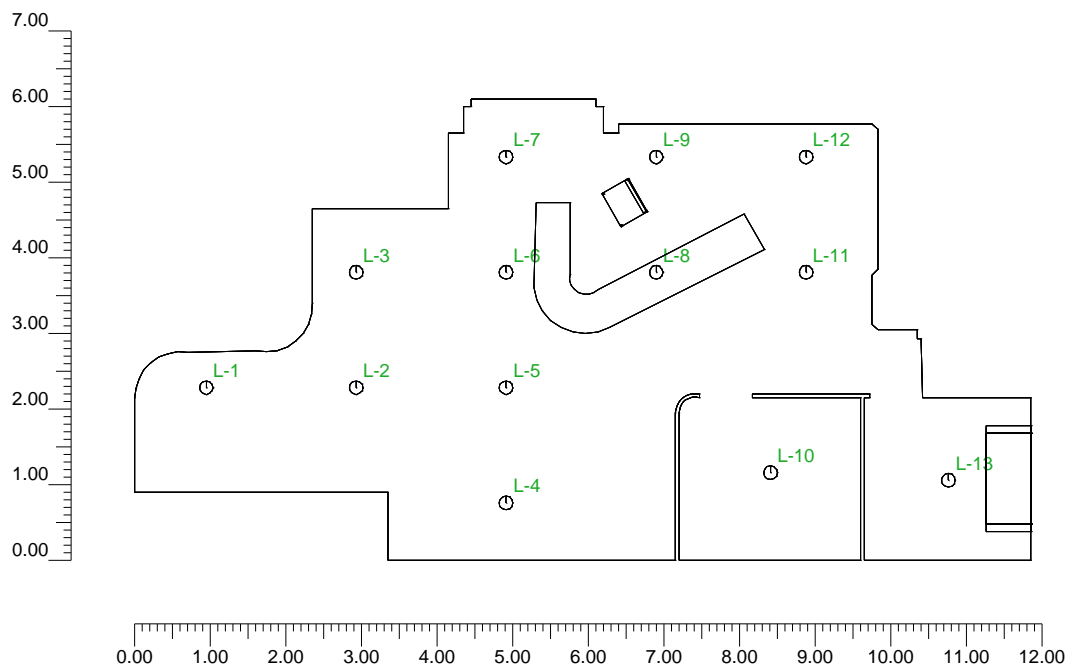
Seulement Dir. + Matériels + Ombres

### Confort Visuel

Observateur	Position Observateur	Direction d'observation	VCP	UGR	CGI
1	(x=1.00;y=1.00;z=1.50)m	(x=2.00;y=2.00;z=1.50)m	2.21	22.96	23.94

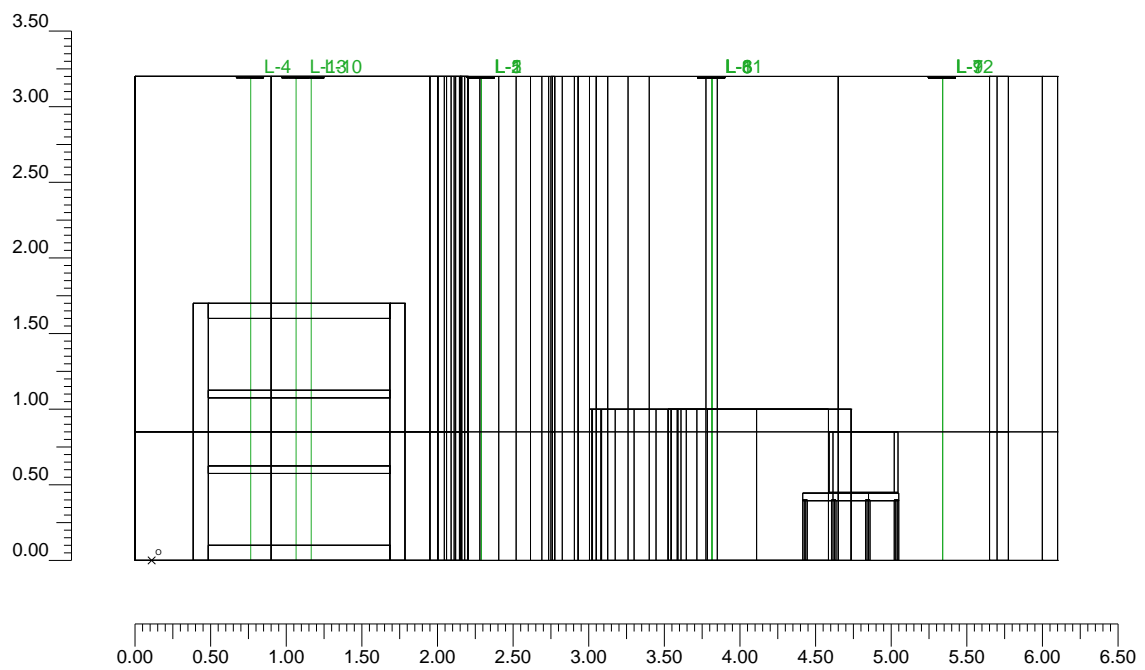
## 2.1 Vue 2D en Plan

Échelle 1/100



## 2.2 Vue Latérale

Échelle 1/50



### 3.1 Renseignements Luminaires/Mesures

Réf.	Ligne	Nom Luminaire (Nom Mesure)	Code Luminaire (Code Mesure)	Luminaire N.	Réf.Lampe	Lampes N.
A	ASTRO DOWNLIGHT	DHP 213 TC-D 2X13W / M (DHP 218 TC-D 2X18W / M)	DHP 213 / M (DHP 218 / M)	13	[LMP-JA	2

### 3.2 Informations Lampes

Réf.Lampe	Type	Réf.	Flux [lm]	Puissance [W]	Couleur [°K]	N.
[LMP-JA	FSQ 13	DD1321	900	13	4000	26

### 3.3 Tableau Récapitulatif Luminaires

Réf.	App.	On	Position Luminaire X[m] Y[m] Z[m]	Rotation Luminaire X[°] Y[°] Z[°]	Code Luminaire	Coeff. Maint.	Code Lampe	Flux [lm]
A	1	X	12.65;2.18;3.19	0;0;0	DHP 213 / M	0.80	DD1321	2*900
	2	X	14.63;2.18;3.19	0;0;0				
	3	X	14.63;3.70;3.19	0;0;0				
	4	X	16.62;0.65;3.19	0;0;0				
	5	X	16.62;2.18;3.19	0;0;0				
	6	X	16.62;3.70;3.19	0;0;0				
	7	X	16.62;5.23;3.19	0;0;0				
	8	X	18.60;3.70;3.19	0;0;0				
	9	X	18.60;5.23;3.19	0;0;0				
	10	X	20.11;1.05;3.19	0;0;0				
	11	X	20.58;3.70;3.19	0;0;0				
	12	X	20.58;5.23;3.19	0;0;0				
	13	X	22.47;0.95;3.19	0;0;0				

### 4.1 Valeurs d'Éclairage sur: Pavimento

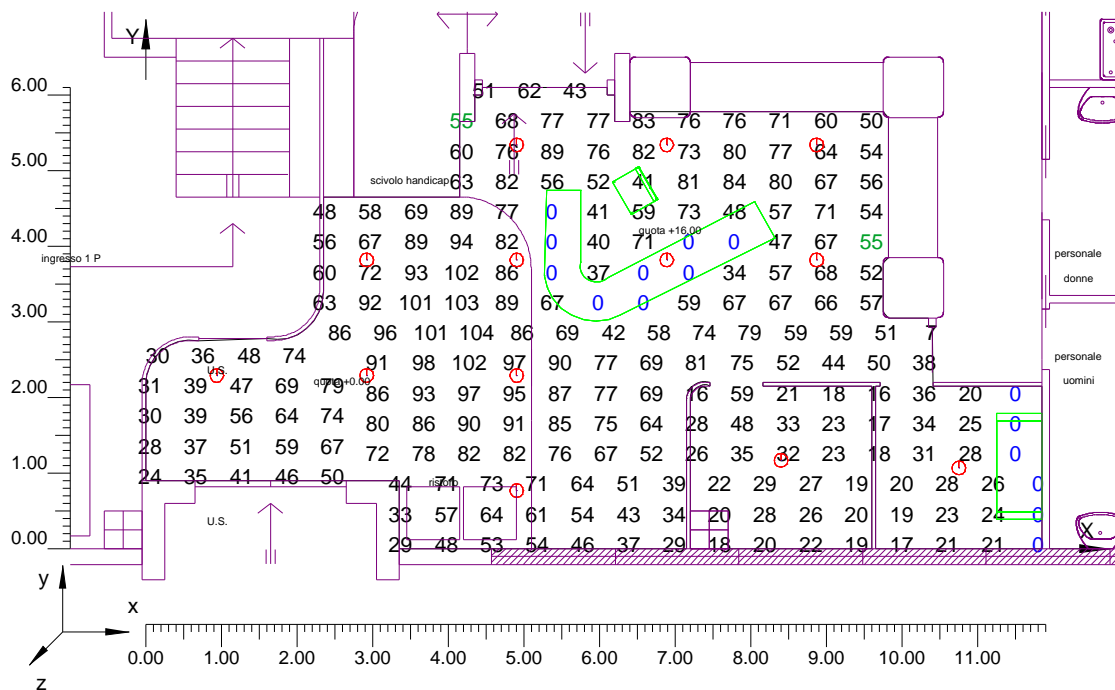
O (x:11.71 y:-0.11 z:0.00)	Résultats	Moyen	Minimum	Maximum	Min/Moyen	Min/Max	Moyen/Max
DX:0.10 DY:0.10	Éclairage Horizontal (E)	55 lux	0 lux	105 lux	0.00	0.00	0.53

Type de Calcul

Seulement Dir. + Matériels + Ombres

Échelle 1/100

Pas tous les points de calcul sont visibles



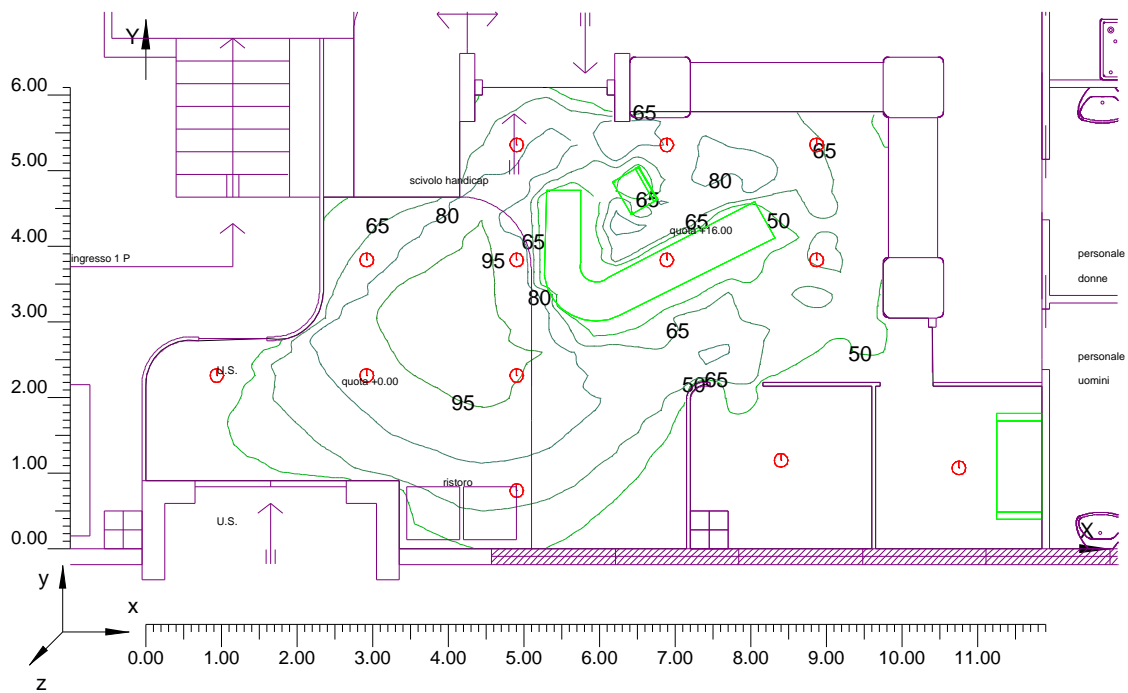
## 4.2 Courbes Isolux sur:Pavimento\_1

O (x:11.71 y:-0.11 z:0.00)	Résultats	Moyen	Minimum	Maximum	Min/Moyen	Min/Max	Moyen/Max
DX:0.10 DY:0.10	Éclairage Horizontal (E)	55 lux	0 lux	105 lux	0.00	0.00	0.53

Type de Calcul

Seulement Dir. + Matériels + Ombres

Échelle 1/100





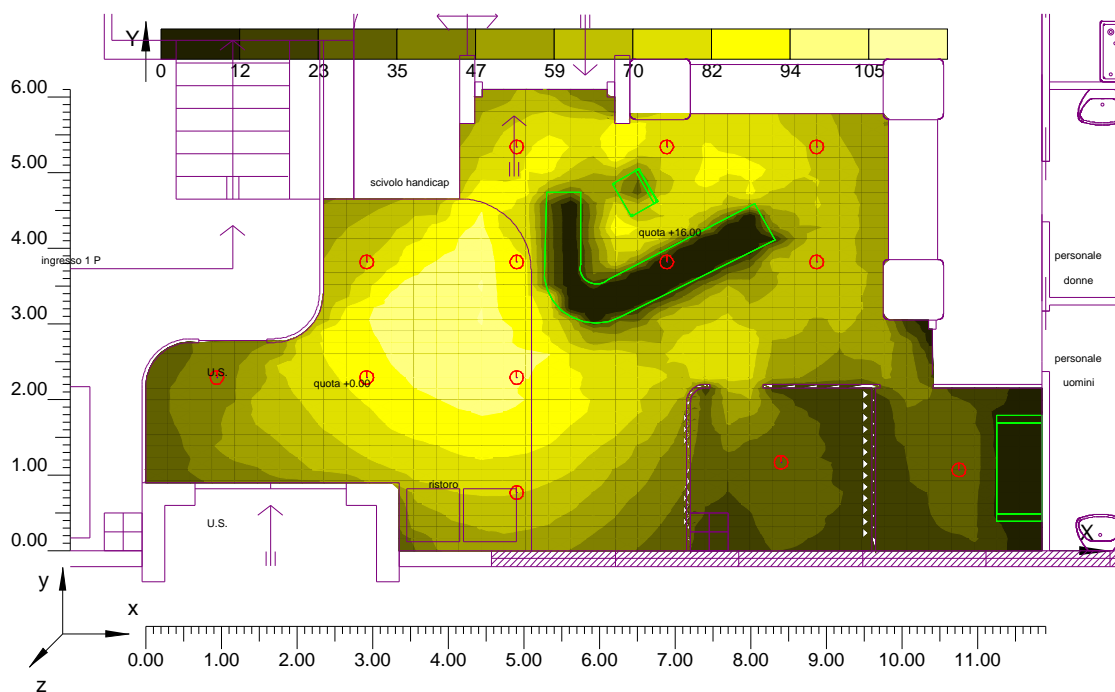
### 4.3 Diagramme des Éclairages des spots sur:Pavimento\_1\_1

O (x:11.71 y:-0.11 z:0.00)	Résultats	Moyen	Minimum	Maximum	Min/Moyen	Min/Max	Moyen/Max
DX:0.10 DY:0.10	Éclairage Horizontal (E)	55 lux	0 lux	105 lux	0.00	0.00	0.53

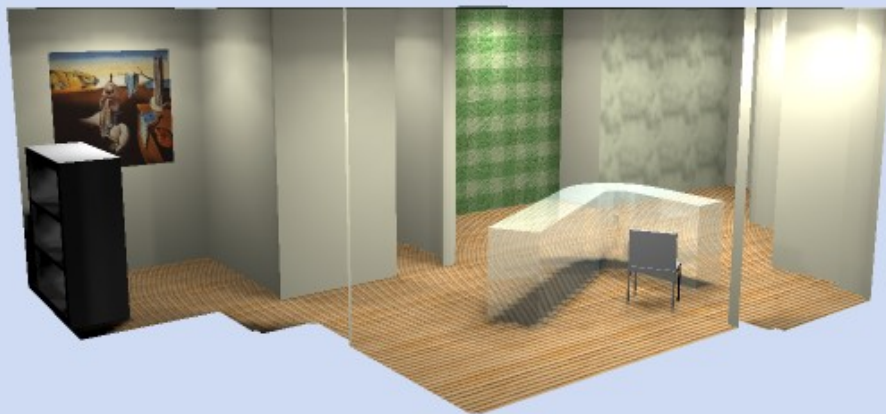
Type de Calcul

Seulement Dir. + Matériels + Ombres

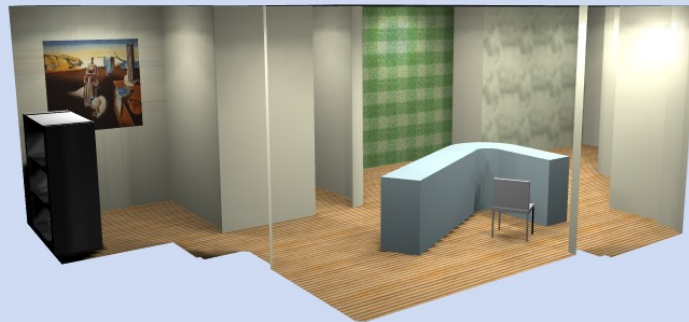
Échelle 1/100



5.1 Image: 00101



5.2 Image: 00102



<b>Informations Générales</b>	<b>1</b>
<b>1. Données Récapitulatives Projet</b>	
1.1 Informations sur la Pièce	2
1.2 Paramètres de Qualité de l'Installation	3
<b>2. Vues Projet</b>	
2.1 Vue 2D en Plan	4
2.2 Vue Latérale	5
<b>3. Données Récapitulatives Luminaires</b>	
3.1 Renseignements Luminaires/Mesures	6
3.2 Informations Lampes	6
3.3 Tableau Récapitulatif Luminaires	6
<b>4. Tableau Résultats</b>	
4.1 Valeurs d'Éclairage sur: Pavimento	7
4.2 Courbes Isolux sur:Pavimento_1	8
4.3 Diagramme des Éclairages des spots sur:Pavimento_1_1	9
<b>5. Images</b>	
5.1 Image: 00101	10
5.2 Image: 00102	11