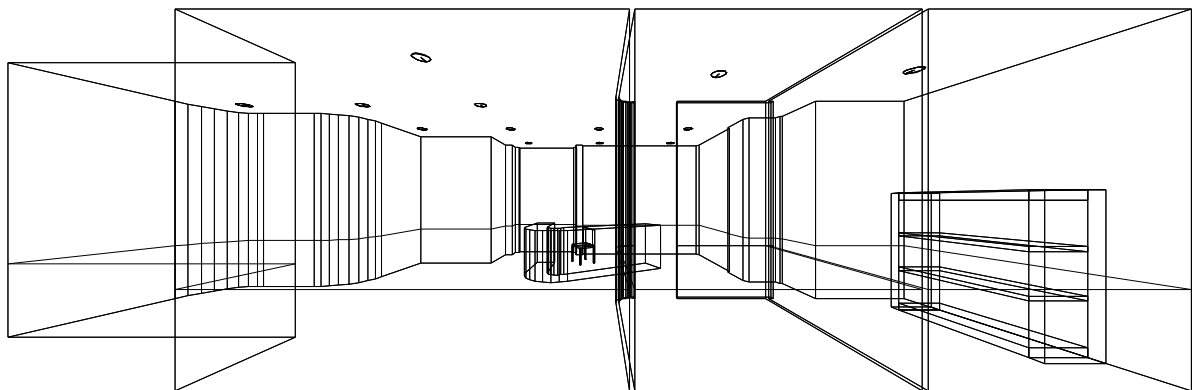


LEAMAN BUILDING

Notas Instalación : Main Office
Cliente: KKH Ltd.
Código Proyecto: 1007-0345
Fecha: 24/08/2006

Notas:
Copyright OxyTech Srl



Nombre Proyectista: OxyTech Srl
Dirección: PO BOX 1 - I-20017 Rho MI
Tel.-Fax: Tel.+39/0293563258 Fax +39/0293563235

Observaciones:
Demo Project - No link with reality

1.1 Información sobre Area/Local

Superficie	Dimensiones [m]	Ángulo[°]	Color	Coefficiente Reflexión	Ilum.Media [lux]	Luminancia Media [cd/m²]
Suelo	11.85x6.10	Plano	RGB=227,202,168	65%	55	11
Pared 74	3.20x1.25	-90°	RGB=255,247,185	75%	29	7
Pared 73	3.20x0.13	-95°	RGB=255,247,185	75%	40	10
Pared 72	3.20x0.13	-108°	RGB=255,247,185	75%	40	10
Pared 71	3.20x0.13	-120°	RGB=255,247,185	75%	40	10
Pared 70	3.20x0.13	-133°	RGB=255,247,185	75%	41	10
Pared 69	3.20x0.13	-146°	RGB=255,247,185	75%	42	10
Pared 68	3.20x0.13	-158°	RGB=255,247,185	75%	43	10
Pared 67	3.20x0.13	-171°	RGB=255,247,185	75%	46	11
Pared 66	3.20x0.13	176°	RGB=255,247,185	75%	49	12
Pared 65	3.20x0.90	-178°	RGB=255,247,185	75%	59	14
Pared 64	3.20x0.14	174°	RGB=255,247,185	75%	28	7
Pared 63	3.20x0.14	-173°	RGB=255,247,185	75%	26	6
Pared 62	3.20x0.14	-160°	RGB=255,247,185	75%	28	7
Pared 61	3.20x0.14	-147°	RGB=255,247,185	75%	36	9
Pared 60	3.20x0.14	-134°	RGB=255,247,185	75%	43	10
Pared 59	3.20x0.14	-121°	RGB=255,247,185	75%	50	12
Pared 58	3.20x0.14	-108°	RGB=255,247,185	75%	56	13
Pared 57	3.20x0.14	-95°	RGB=255,247,185	75%	63	15
Pared 56	3.20x1.25	-90°	RGB=255,247,185	75%	62	15
Pared 55	3.20x1.80	-180°	RGB=255,247,185	75%	51	12
Pared 54	3.20x1.00	-90°	RGB=255,247,185	75%	59	14
Pared 53	3.20x0.20	-180°	RGB=255,247,185	75%	40	10
Pared 52	3.20x0.35	-90°	RGB=255,247,185	75%	49	12
Pared 51	3.20x0.10	-180°	RGB=255,247,185	75%	50	12
Pared 50	3.20x0.10	-90°	RGB=255,247,185	75%	34	8
Pared 49	3.20x1.65	-180°	RGB=255,247,185	75%	52	13
Pared 48	3.20x0.10	90°	RGB=255,247,185	75%	22	5.3
Pared 47	3.20x0.10	-180°	RGB=255,247,185	75%	23	5.5
Pared 46	3.20x0.35	90°	RGB=255,247,185	75%	28	7
Pared 45	3.20x0.20	-180°	RGB=255,247,185	75%	58	14
Pared 44	3.20x0.13	-90°	RGB=255,247,185	75%	56	13
Pared 43	3.20x3.35	-180°	RGB=255,247,185	75%	70	17
Pared 42	3.20x0.11	135°	RGB=255,247,185	75%	51	12
Pared 41	3.20x1.85	90°	RGB=255,247,185	75%	53	13
Pared 40	3.20x0.11	45°	RGB=255,247,185	75%	49	12
Pared 39	3.20x0.65	90°	RGB=255,247,185	75%	48	11
Pared 38	3.20x0.11	135°	RGB=255,247,185	75%	13	3.1
Pared 37	3.20x0.52	-180°	RGB=255,247,185	75%	6	1.5
Pared 36	3.20x0.12	90°	RGB=255,247,185	75%	2.7	0.6
Pared 35	3.20x0.05	-180°	RGB=255,247,185	75%	0.21	0.05
Pared 34	3.20x0.78	91°	RGB=255,247,185	75%	12	2.8
Pared 33	3.20x1.43	-180°	RGB=255,247,185	75%	22	5
Pared 32	3.20x2.15	90°	RGB=255,247,185	75%	14	3
Pared 31	3.20x2.20	0°	RGB=255,247,185	75%	22	5
Pared 30	3.20x2.15	-90°	RGB=255,247,185	75%	20	5
Pared 29	3.20x0.07	-180°	RGB=255,247,185	75%	12	2.9
Pared 28	3.20x0.05	-90°	RGB=255,247,185	75%	12	2.8
Pared 27	3.20x1.55	0°	RGB=255,247,185	75%	30	7
Pared 26	3.20x0.05	90°	RGB=255,247,185	75%	14	3.3
Pared 25	3.20x1.43	-180°	RGB=255,247,185	75%	24	6
Pared 24	3.20x2.15	90°	RGB=255,247,185	75%	19	5
Pared 23	3.20x2.40	0°	RGB=255,247,185	75%	21	5
Pared 22	3.20x1.95	-90°	RGB=255,247,185	75%	21	5
Pared 21	3.20x0.05	-94°	RGB=255,247,185	75%	16	3.7
Pared 20	3.20x0.05	-108°	RGB=255,247,185	75%	17	4.0
Pared 19	3.20x0.05	-122°	RGB=255,247,185	75%	18	4.2
Pared 18	3.20x0.05	-136°	RGB=255,247,185	75%	18	4.2
Pared 17	3.20x0.05	-150°	RGB=255,247,185	75%	17	4.0
Pared 16	3.20x0.05	-165°	RGB=255,247,185	75%	16	3.7
Pared 15	3.20x0.05	-179°	RGB=255,247,185	75%	14	3.2
Pared 14	3.20x0.05	167°	RGB=255,247,185	75%	11	2.6
Pared 13	3.20x0.05	-90°	RGB=255,247,185	75%	22	5.1
Pared 12	3.20x0.06	-7°	RGB=255,247,185	75%	36	8
Pared 11	3.20x0.06	6°	RGB=255,247,185	75%	39	9
Pared 10	3.20x0.06	19°	RGB=255,247,185	75%	40	10

Superficie	Dimensiones [m]	Ángulo[°]	Color	Coefficiente Reflexión	Illum.Medía [lux]	Luminancia Media [cd/m²]
Pared 9	3.20x0.06	32°	RGB=255,247,185	75%	40	10
Pared 8	3.20x0.06	44°	RGB=255,247,185	75%	39	9
Pared 7	3.20x0.06	57°	RGB=255,247,185	75%	38	9
Pared 6	3.20x0.06	70°	RGB=255,247,185	75%	35	8
Pared 5	3.20x0.06	83°	RGB=255,247,185	75%	31	7.4
Pared 4	3.20x1.95	90°	RGB=255,247,185	75%	23	5.4
Pared 3	3.20x3.80	0°	RGB=255,247,185	75%	40	10
Pared 2	3.20x0.90	-90°	RGB=255,247,185	75%	25	6.1
Pared 1	3.20x3.35	0°	RGB=255,247,185	75%	35	8
Techo	6.10x11.85	Plano	RGB=216,254,217	75%	1.0	0.2

Dimensiones Paralelepípedo que incluye el Area/Local [m]: 11.85x6.10x3.20
 Rejilla Puntos de Medida del Paralelepípedo [m]: dirección X 0.10 - Y 0.10 - Z 0.10
 Potencia Específica del Plano de Trabajo [W/m2] 6.722
 Potencia Espec. de Iluminación del Pl. de Trab. [W/(m2 * 100lux)] 8.773
 Potencia Total [kW]: 0.338

1.2 Parámetros de Calidad de la Instalación

Superficie	Resultados	Medio	Mínimo	Máximo	Mín/Medio	Mín/Máx	Medio/Máx
Plano de Trabajo (h=0.85 m)	Iluminancia Horizontal (E)	77 lux	0 lux	144 lux	0.00	0.00	0.53
Suelo	Iluminancia Horizontal (E)	55 lux	0 lux	105 lux	0.00	0.00	0.53
Suelo	Luminancia (L)	11 cd/m²	0 cd/m²	22 cd/m²	0.00	0.00	0.53

Tipo Cálculo

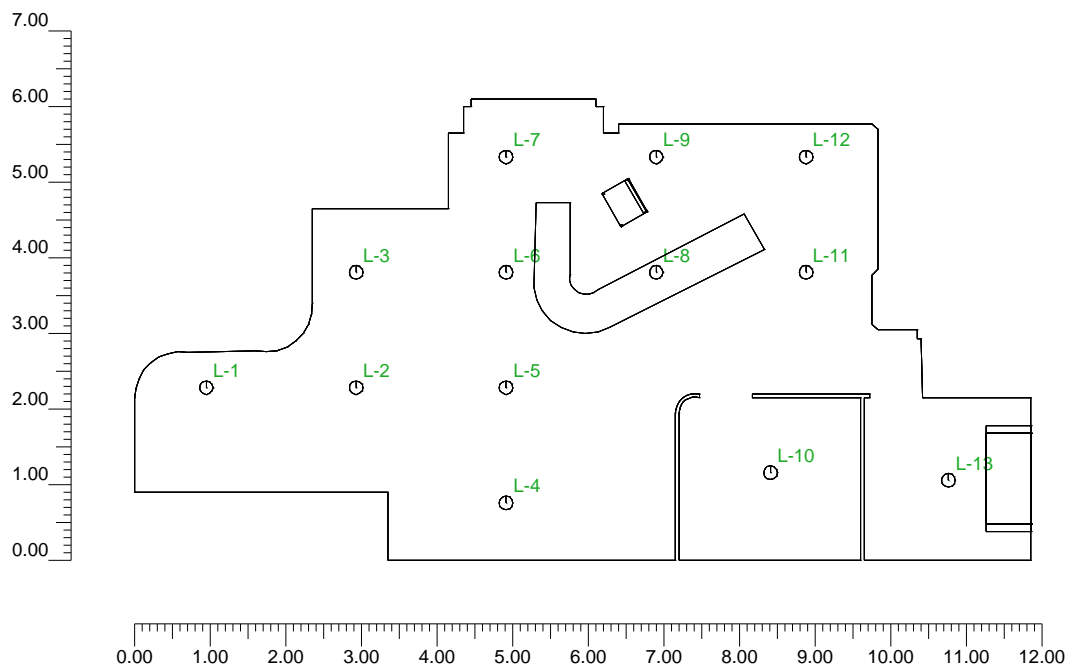
Sólo Dir. + Equipo + Sombras

Confort Visual

Observador	Posición Observador	Dirección de Observación	VCP	UGR	CGI
1	(x=1.00;y=1.00;z=1.50)m	(x=2.00;y=2.00;z=1.50)m	2.21	22.96	23.94

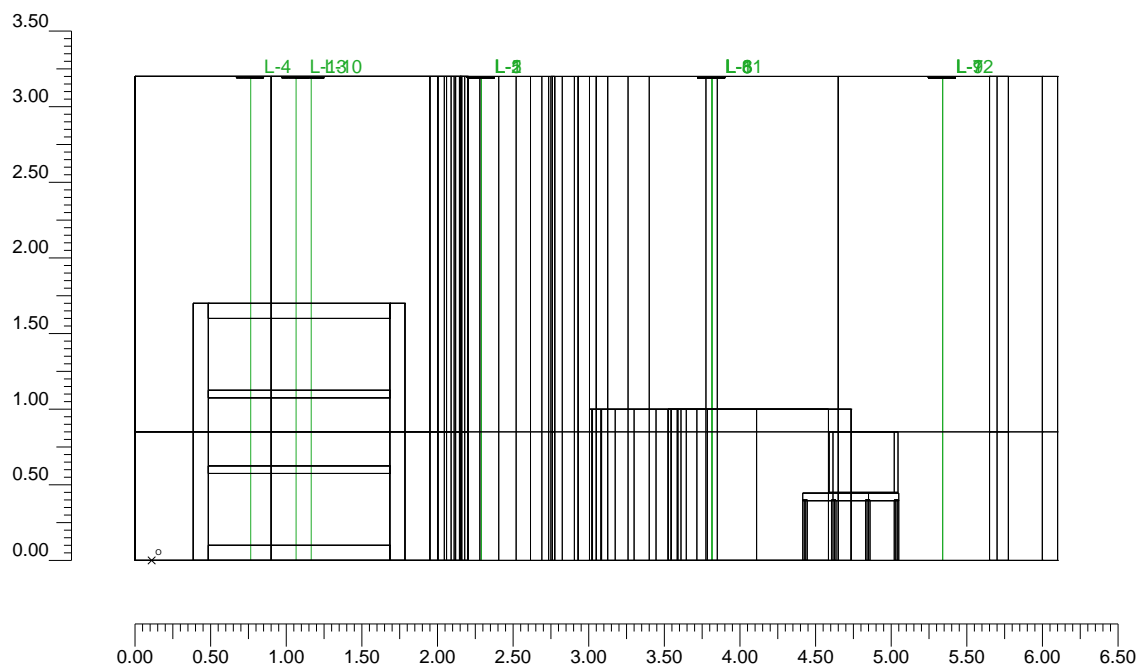
2.1 Vista 2D en Planta

Escala 1/100



2.2 Vista Lateral

Escala 1/50



3.1 Información Luminarias/Ensayos

Ref.	Línea	Nombre Luminaria (Nombre Ensayo)	Código Luminaria (Código Ensayo)	Luminarias N.	Ref.Lamp.	Lámparas N.
A	ASTRO DOWNLIGHT	DHP 213 TC-D 2X13W / M (DHP 218 TC-D 2X18W / M)	DHP 213 / M (DHP 218 / M)	13	LMP-A	2

3.2 Información Lámparas

Ref.Lamp.	Tipo	Código	Flujo [lm]	Potencia [W]	Color [°K]	N.
LMP-A	FSQ 13	DD1321	900	13	4000	26

3.3 Tabla Resumen Luminarias

Ref.	Lum.	On	Posición Luminarias X[m] Y[m] Z[m]	Rotación Luminarias X[°] Y[°] Z[°]	Código Luminaria	Factor Cons.	Código Lámpara	Flujo [lm]
A	1	X	12.65;2.18;3.19	0;0;0	DHP 213 / M	0.80	DD1321	2*900
	2	X	14.63;2.18;3.19	0;0;0		0.80		
	3	X	14.63;3.70;3.19	0;0;0		0.80		
	4	X	16.62;0.65;3.19	0;0;0		0.80		
	5	X	16.62;2.18;3.19	0;0;0		0.80		
	6	X	16.62;3.70;3.19	0;0;0		0.80		
	7	X	16.62;5.23;3.19	0;0;0		0.80		
	8	X	18.60;3.70;3.19	0;0;0		0.80		
	9	X	18.60;5.23;3.19	0;0;0		0.80		
	10	X	20.11;1.05;3.19	0;0;0		0.80		
	11	X	20.58;3.70;3.19	0;0;0		0.80		
	12	X	20.58;5.23;3.19	0;0;0		0.80		
	13	X	22.47;0.95;3.19	0;0;0		0.80		

4.1 Valores de Iluminancia sobre:Pavimento

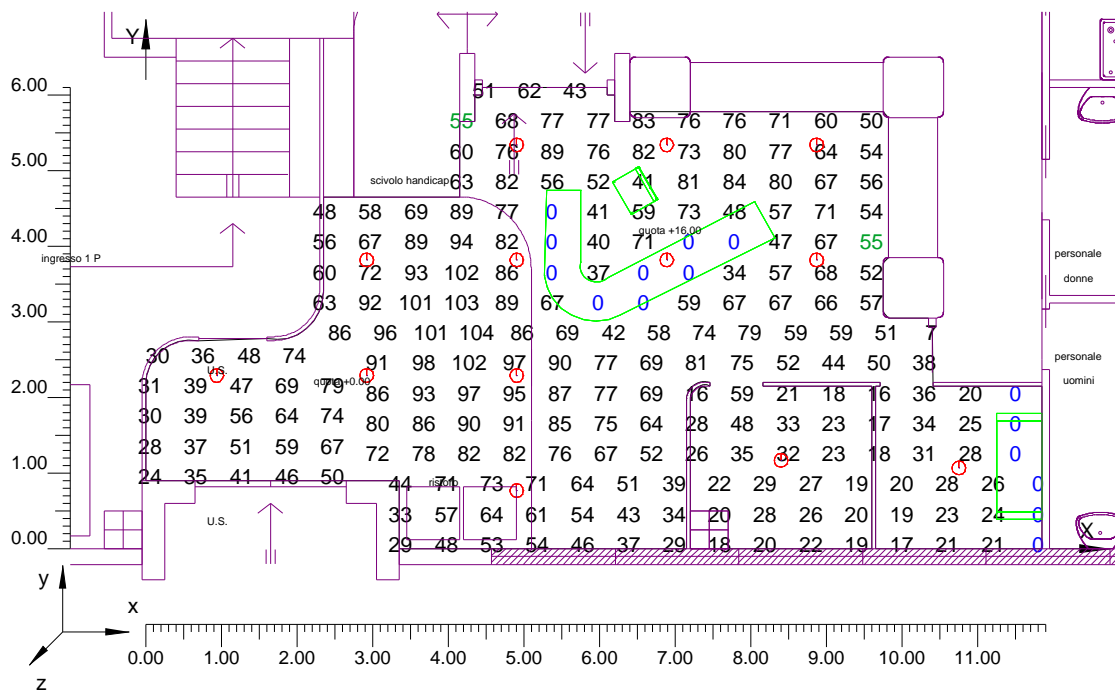
O (x:11.71 y:-0.11 z:0.00)	Resultados	Medio	Mínimo	Máximo	Mín/Medio	Mín/Máx	Medio/Máx
DX:0.10 DY:0.10	Iluminancia Horizontal (E)	55 lux	0 lux	105 lux	0.00	0.00	0.53

Tipo Cálculo

Sólo Dir. + Equipo + Sombras

Escala 1/100

No todos los puntos de medida son visibles



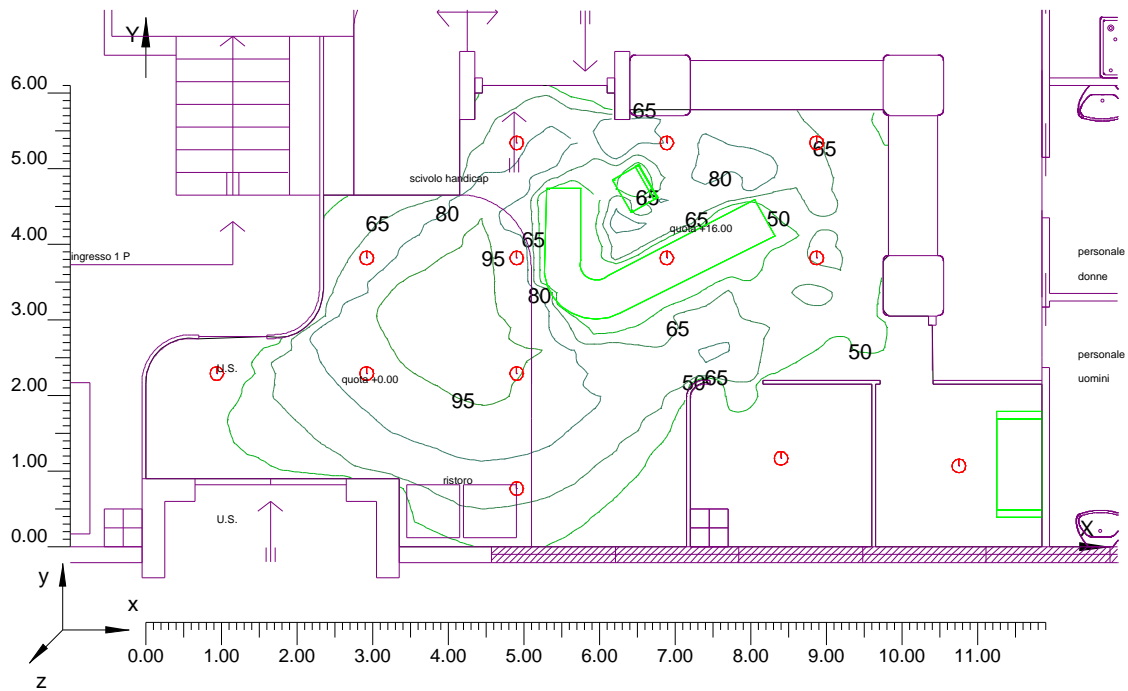
4.2 Curvas Isolux sobre:Pavimento_1

O (x:11.71 y:-0.11 z:0.00)	Resultados	Medio	Mínimo	Máximo	Mín/Medio	Mín/Máx	Medio/Máx
DX:0.10 DY:0.10	Iluminancia Horizontal (E)	55 lux	0 lux	105 lux	0.00	0.00	0.53

Tipo Cálculo

Sólo Dir. + Equipo + Sombras

Escala 1/100



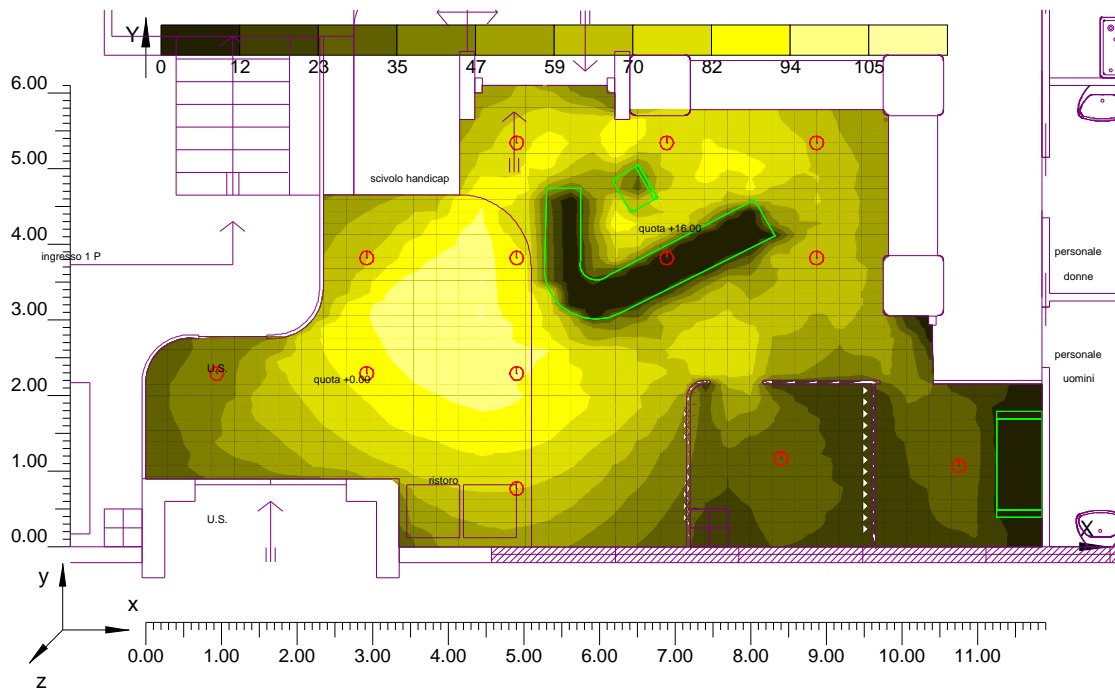
4.3 Diagrama de Iluminancia Spot sobre:Pavimento_1_1

O (x:11.71 y:-0.11 z:0.00)	Resultados	Medio	Mínimo	Máximo	Mín/Medio	Mín/Máx	Medio/Máx
DX:0.10 DY:0.10	Iluminancia Horizontal (E)	55 lux	0 lux	105 lux	0.00	0.00	0.53

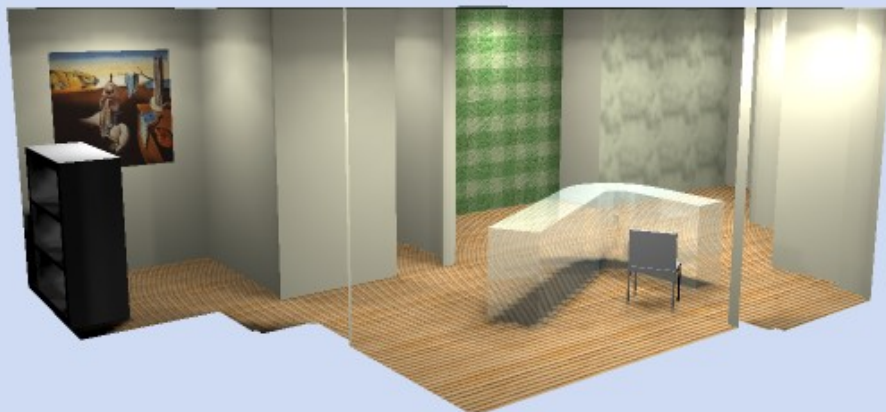
Tipo Cálculo

Sólo Dir. + Equipo + Sombras

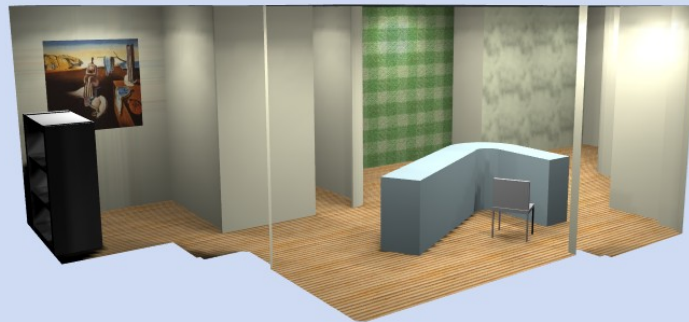
Escala 1/100



5.1 Imagen: 00101



5.2 Imagen: 00102



Información General	1
1. Datos Proyecto	
1.1 Información sobre Area/Local	2
1.2 Parámetros de Calidad de la Instalación	3
2. Vistas Proyecto	
2.1 Vista 2D en Planta	4
2.2 Vista Lateral	5
3. Datos Luminarias	
3.1 Información Luminarias/Ensayos	6
3.2 Información Lámparas	6
3.3 Tabla Resumen Luminarias	6
4. Tabla Resultados	
4.1 Valores de Iluminancia sobre:Pavimento	7
4.2 Curvas Isolux sobre:Pavimento_1	8
4.3 Diagrama de Iluminancia Spot sobre:Pavimento_1_1	9
5. Imágenes	
5.1 Imagen: 00101	10
5.2 Imagen: 00102	11