

WebCatalog



Sistema de Gestión del Catálogo de Liswin en Sitios Web

LITESTAR 4D WebCatalog v.1

Para Sistemas Web tipo Servidor SQL con gestión de ficheros ASP

► Tipo de Programa

Módulo de programa para la visualización en Internet del catálogo electrónico operativo de Liswin.

WebCatalog comprende las siguientes funciones:

- Búsqueda en diagrama de árbol de los productos que puede ser configurada por el usuario
- Gestión de las fichas técnicas de cada producto en distintos idiomas
- Función "Arrastrar y Soltar" dentro del catálogo Liswin: se selecciona el producto en Internet y se arrastra a Liswin para las sucesivas operaciones.

WebCatalog se encuentra disponible en configuración:

- estándar
- personalizada, en función de las necesidades del cliente, fabricante o distribuidor.

El conjunto de WebCatalog y Liswin constituye una serie de instrumentos extremadamente flexibles, fáciles de utilizar y rapidísimos a la hora de llevar a cabo las distintas operaciones, capaz de reducir enormemente el tiempo de gestión de los datos en todos los niveles: ¡ WebCatalog y Liswin son únicos en su categoría !

¡ Una única base de datos para gestionar distintas operaciones !

► Bases de Datos

La base de datos utilizada para la visualización en Internet es la misma de Liswin, denominada Oxydata.mdb (fichero MDB Access).

Los datos de catálogo se guardan en la base de datos mediante:

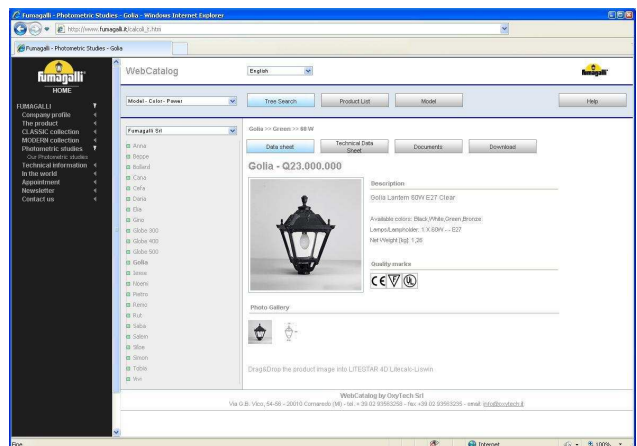
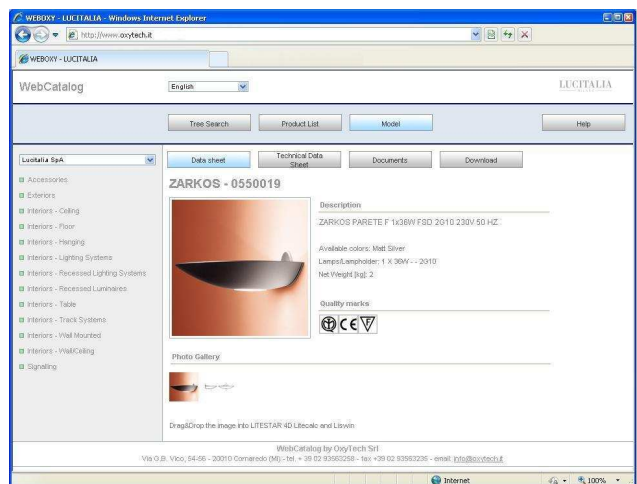
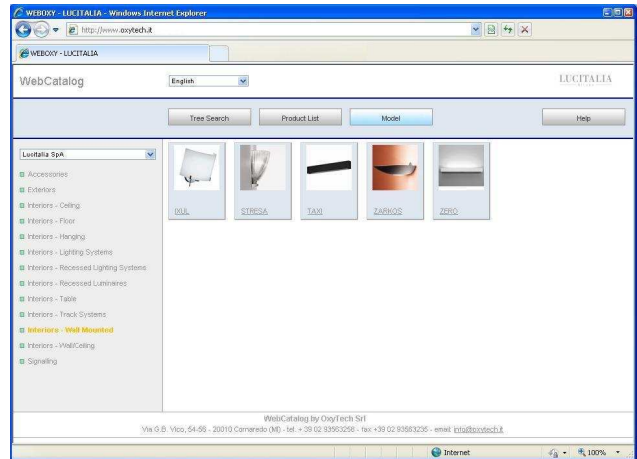
- el módulo LITESTAR Lisdat (inserción manual)
- importación automática y selectiva via Internet
- importación manual y selectiva

► Entorno Operativo y Copyright

- Sistema operativo MS Windows XP-NT(V.4 Service Pack 3)-Vista-Windows 7
- Microsoft y Windows son marcas registradas de Microsoft Co.
- Acrobat es una marca registrada de Adobe Inc.
- Autocad es una marca registrada de Autodesk Inc.

► Configuración del Equipo

- Servidor Web SQL con posibilidad de gestionar ficheros ASP



► Funciones Principales

- Búsqueda en diagrama de árbol con visualización automática del producto
- Visualización por fichas de los datos de cada uno de los productos con imágenes, esquemas, textos descriptivos o pliegos de condiciones
- Función “Arrastrar y Soltar” (Drag&Drop) de la imagen del producto directamente dentro del programa Liswin para operaciones sucesivas como la gestión de cálculos métricos y de ofertas
- Visualización e impresión de las fichas técnicas
- Visualización de documentos accesorios como certificaciones y ficheros para su descarga.